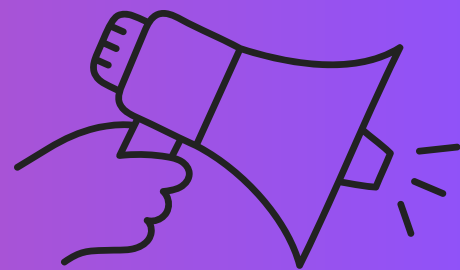


# PRZEMOC RÓWIEŚNICZA- TO NIE JEST OK!

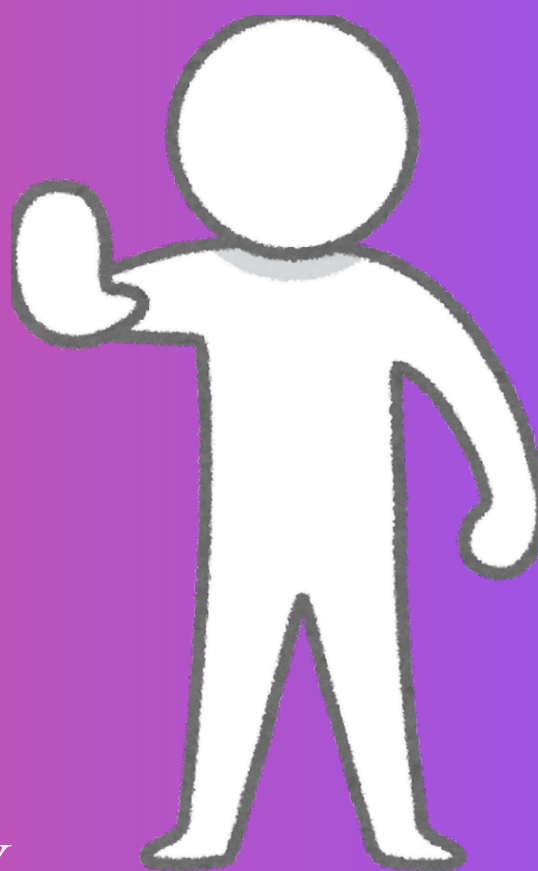


CO TO JEST?

CELOWE I POWTARZAJĄCE SIĘ DZIAŁANIA,  
KTÓRE MAJĄ NA CELU ZRANIENIE,  
UPOKORZENIE LUB WYKLUCZENIE INNEJ  
OSOBY.

NAJCZĘSTSZE FORMY:

- WYŚMIIEWANIE, PRZEZYWANIE
- ROZSIEWANIE PLOTEK LUB KOMPROMITUJĄCYCH TREŚCI
- HEJTOWANIE W MEDIACH SPOŁECZNOŚCIOWYCH
- INGOROWANIE I WYKLUCZANIE Z GRUPY
- POPYCHANIE, ZASTRASZANIE, AGRESJA FIZYCZNA



- CO MOŻESZ ZROBIĆ?
- NIE BĄDŹ OBOJĘTNY! - JEŚLI WIDZISZ PRZEMOC → ZAREAGUJ LUB ZGŁOŚ JĄ ZAUFANEJ OSOBIE
  - NIE LAJKUJ PRZEMOCY W SIECI → TO TEŻ UDZIAŁ!
  - NIE USPRAWIEDLIWIJAJ PRZEMOCY → TO NIE ŻART JEŚLI KRZYWDZI INNĄ OSOBĘ!

Jeśli to TY doświadczasz przemocy ->



1. NIE JESTEŚ SAM - porozmawiaj z kimś dorosłym.
2. Możesz skorzystać z pomocy psychologiczno- pedagogicznej w szkole - pedagog i psycholog zawsze znajdą dla ciebie czas.
3. Anonimowe wsparcie dla dzieci i młodzieży → 115 111

**PAMIĘTAJ!**

**SZKOŁA TO MIEJSCE DLA KAŻDEGO → BEZ STRACHU, PRZEMOCY I HEJTU**

**RODZICE, NAUCZYCIELE, PEDAGODZY I PSYCHOLOGI SĄ PO TWOJEJ STRONIE!**